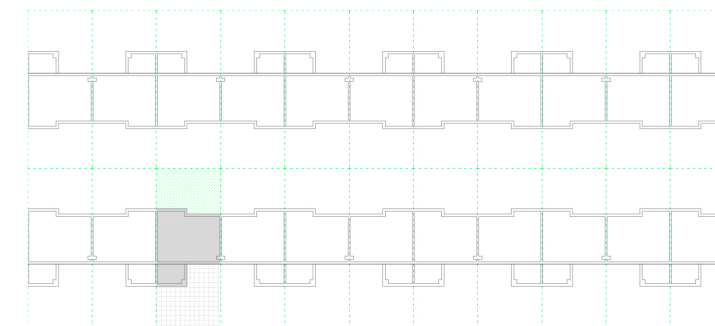


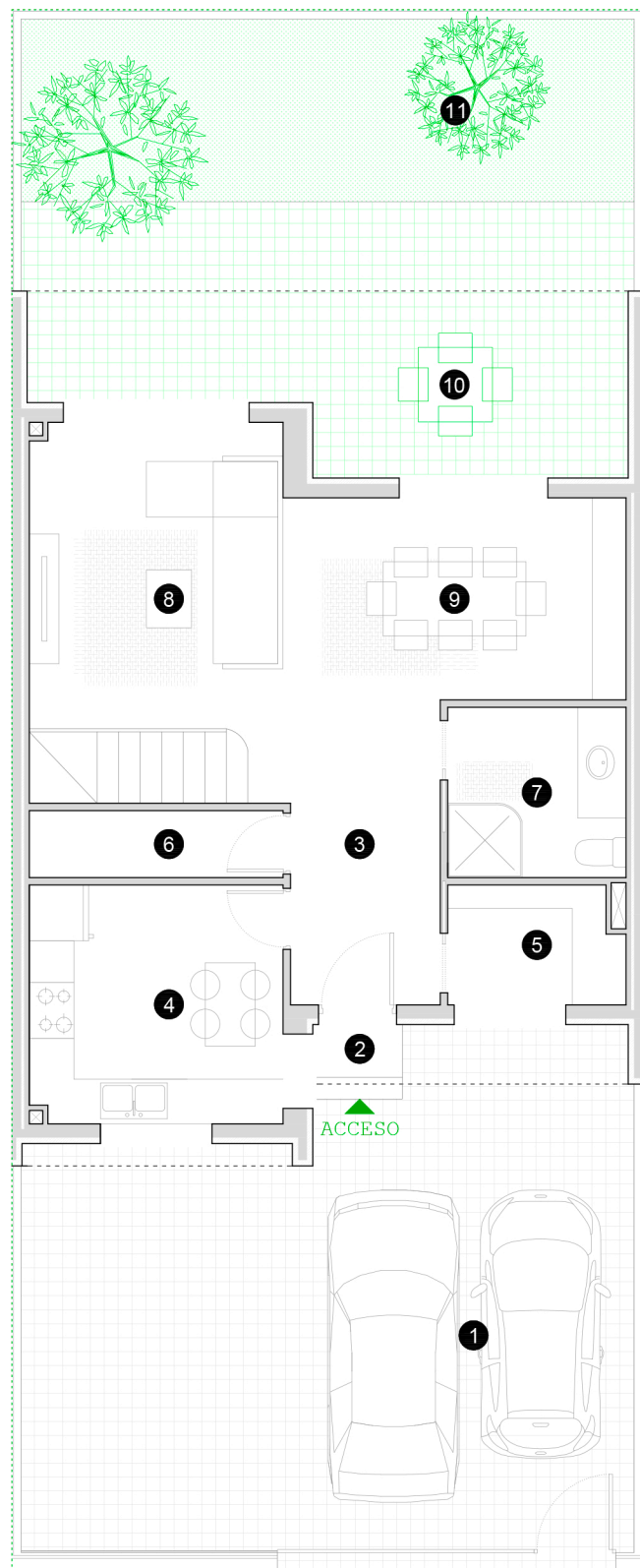
22 viviendas unifamiliares adosadas en hilera

YELES

Av. Río Tajo y Calle Río Guadiana
Toledo

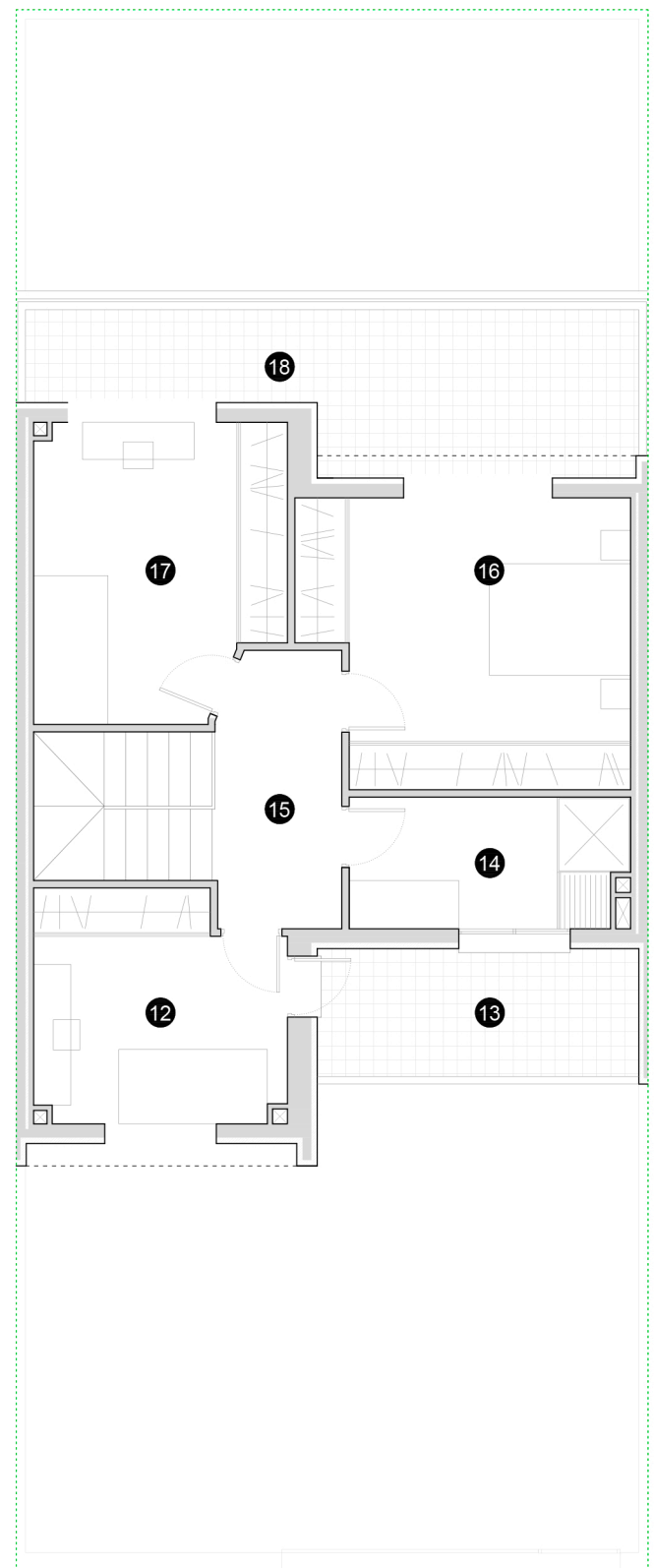


n agrupación completa



8'5M
perímetro de parcela

b planta baja



21M

0 1 5M
1/100 n

+1 primera planta

PARCELA

longitud de fachada 8'50 m
longitud de fondo 21 m
superficie 178'50 m²

Superficies construidas [m²]

b planta baja 94'00
+1 planta primera 76'80
TOTAL 170'80

Superficies útiles [m²]

3 recibidor 5'50
4 cocina 10'90
5 lavandería/instalaciones 3'70
6 disponible (bajo escalera) 3'10
7 baño 5'50
8 salón 14'50
9 comedor 15'50
TOTAL BAJA 58'70
12 dormitorio 1 10'00
14 baño 6'50
15 distribuidor 6'20
16 dormitorio 2 16'30
17 dormitorio 3 12'60
TOTAL PRIMERA 51'60
TOTAL VIVIENDA 110'30

Superficies exteriores [m²]

1 jardín delantero (dos plazas garaje) 52'20
10 porche patio 16'40
11 patio (jardín) 30'20
13 terraza (fachada principal) 7'40
18 terraza (fachada trasera) 14'70

El presente plano constituye un estudio previo de anteproyecto. La propiedad y dirección técnica se reservan el derecho a modificaciones posteriores derivadas de las exigencias del diseño arquitectónico. La superficie útil de las estancias puede verse afectada por el dimensionado de pilares e instalaciones.