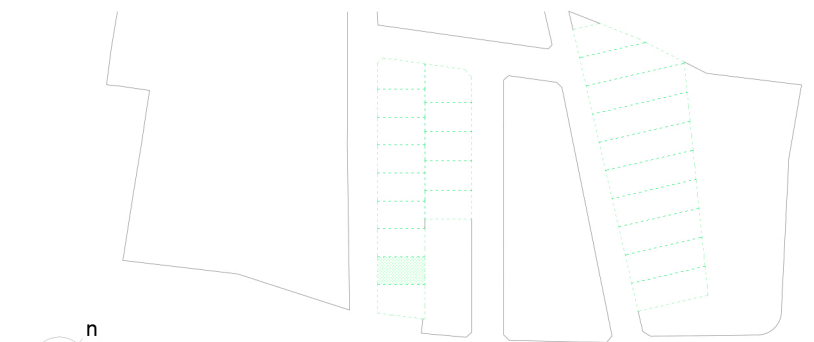


24 viviendas unifamiliares adosadas en hilera

SONSECA LOS POZOS



n agrupación completa

PARCELA

longitud de fachada	9'65 m
longitud de fondo	16'25 m
superficie	156'81 m ²

Datos extraídos de vivienda modelo. Las parcelas cuentan con pequeñas variaciones en cuanto a tamaño y forma. Se realizarán los ajustes necesarios sobre la vivienda proyectada para acomodarla a las distintas parcelas procurando en todo caso mantener el encaje de esta.

Superficies construidas [m²]

b planta baja	84'62
+1 planta primera	75'32
TOTAL	159'95

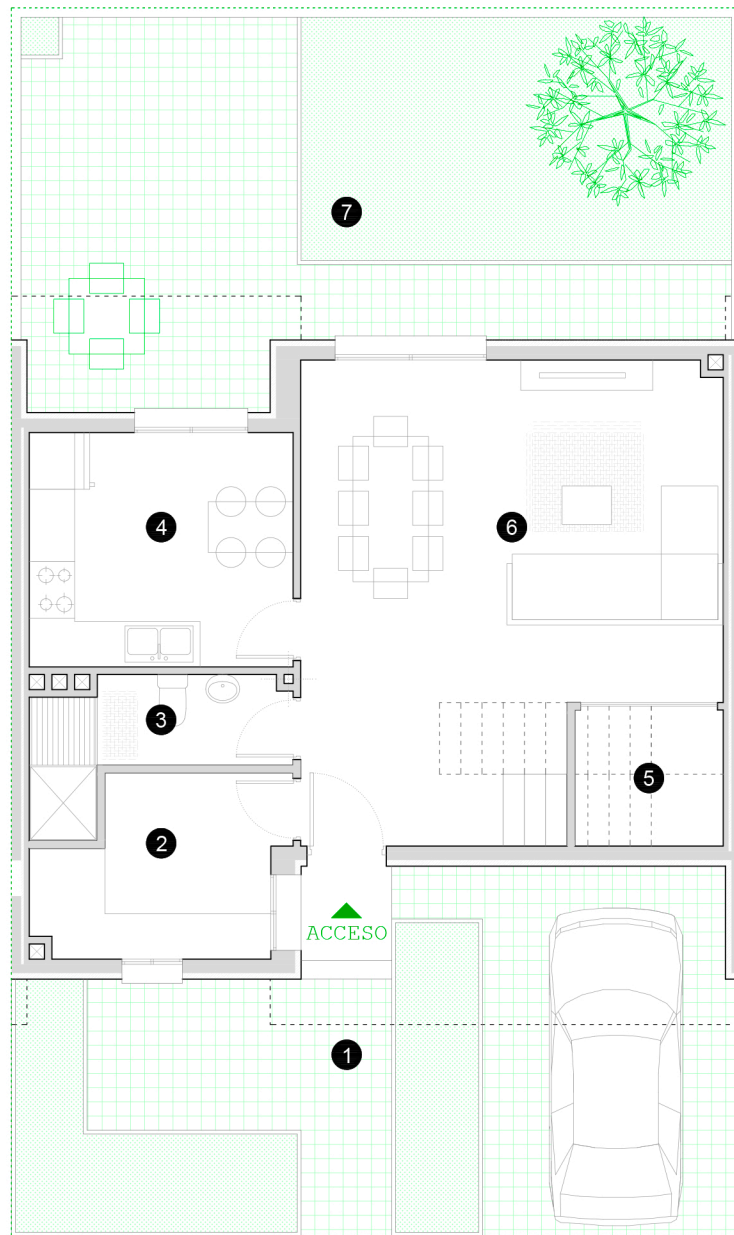
Superficies útiles [m²]

2 cuarto instalaciones - lavadero	7'17
3 baño 1	4'77
4 cocina	10'82
5 almacén (bajo escalera)	3'52
6 cocina - comedor	31'14
TOTAL BAJA	57'42
8 distribuidor + escalera	10'13
9 dormitorio 1	7'45
10 dormitorio 2	17'31
11 baño 2	7'45
12 dormitorio 3	10'40
13 vestidor	3'93
TOTAL PRIMERA	56'67
TOTAL VIVIENDA	114'09

Superficies exteriores [m²]

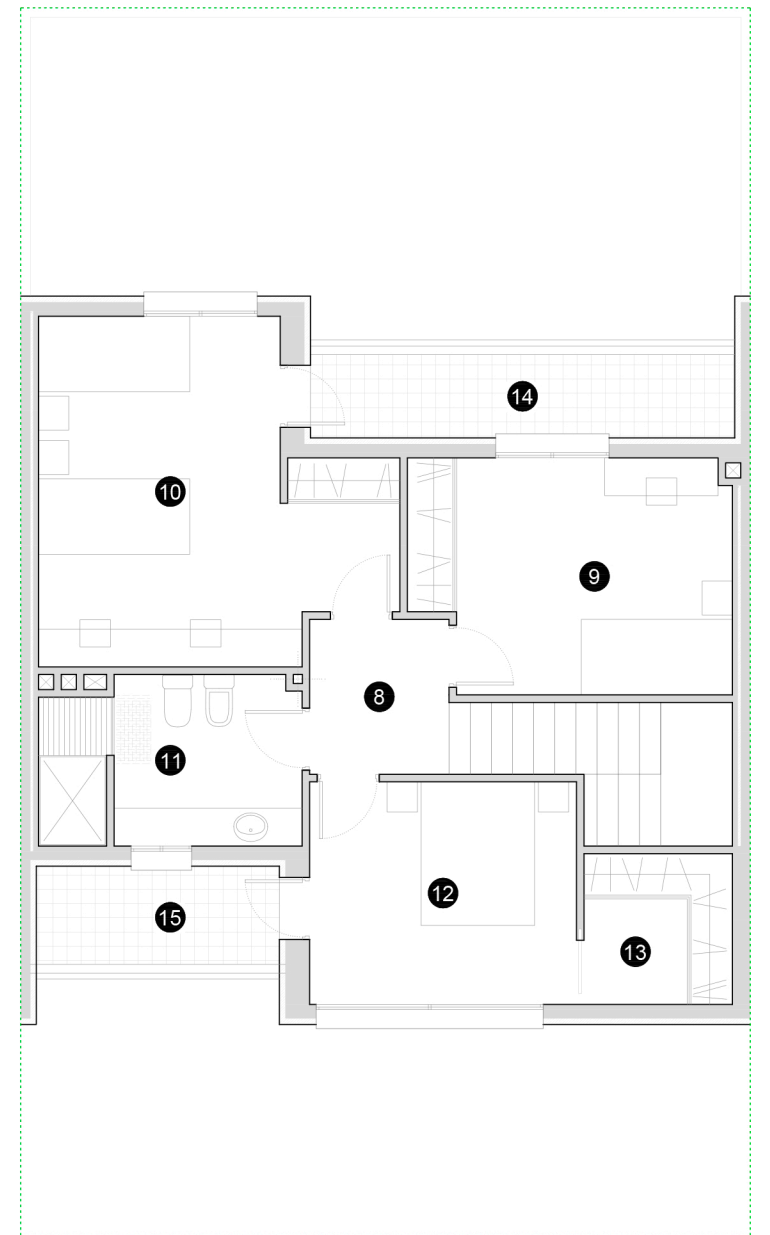
1 jardín delantero (una plaza de garaje)	41'20
7 patio trasero	45'50
14 terraza (fachada trasera)	6'17
15 terraza (fachada principal)	4'18

El presente plano constituye un estudio previo de anteproyecto. La propiedad y dirección técnica se reservan el derecho a modificaciones posteriores derivadas de las exigencias del diseño arquitectónico. La superficie útil de las estancias puede verse afectada por el dimensionado de pilares e instalaciones.



9'65M
perímetro de parcela

b planta baja



0 1 5M n
1/100

+1 primera planta