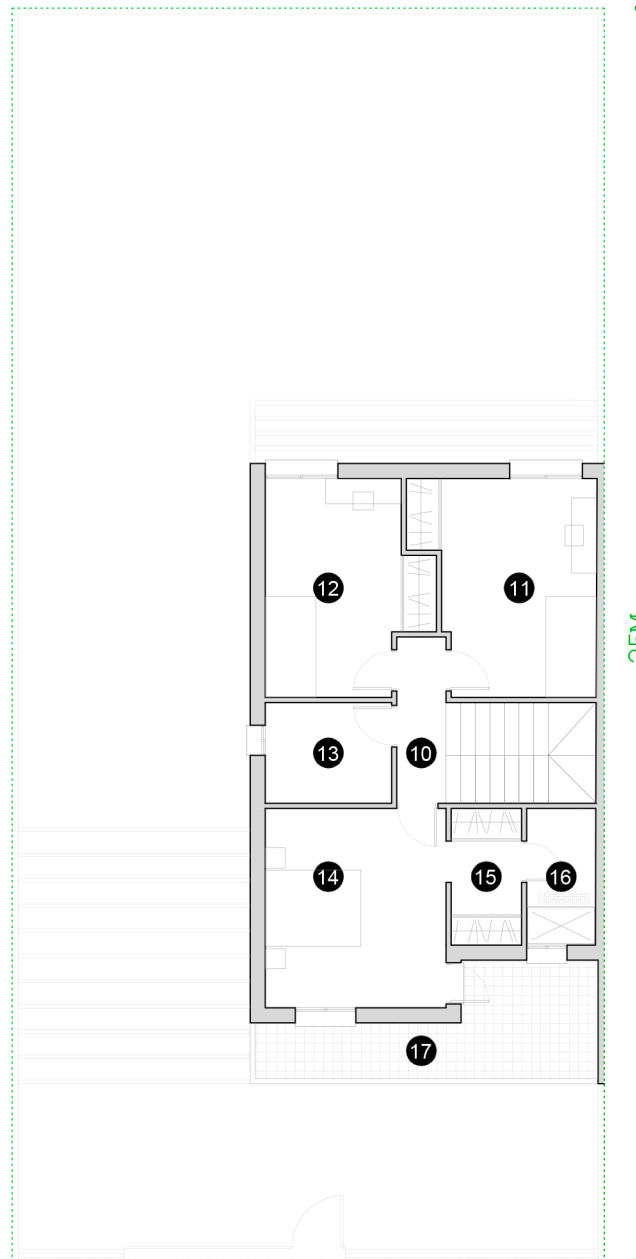
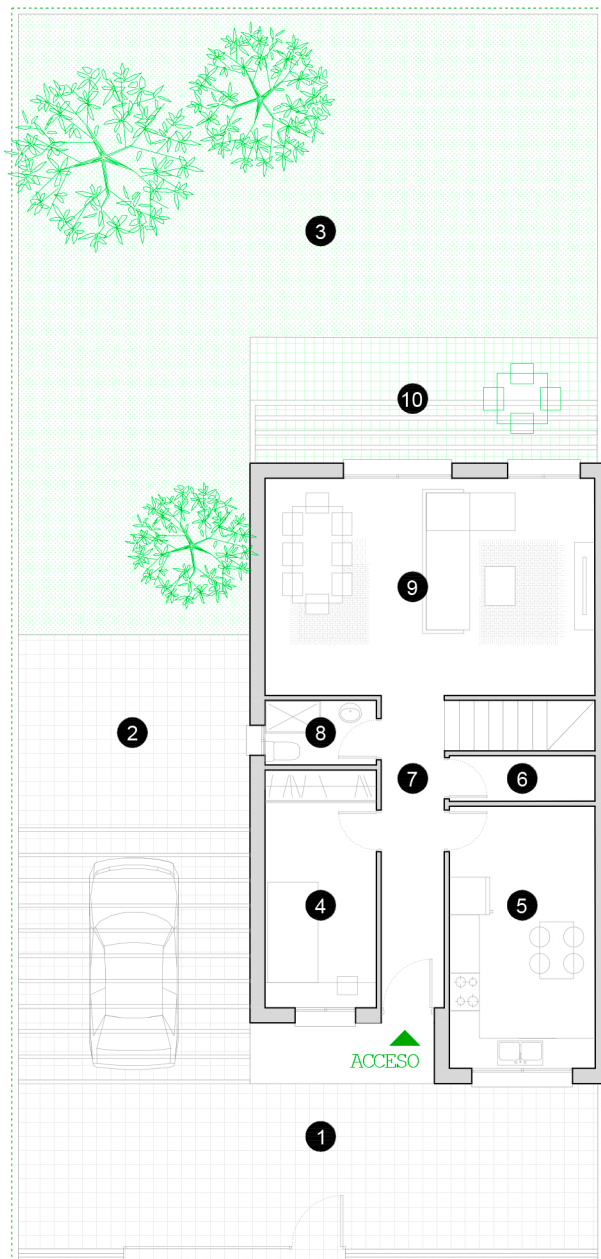


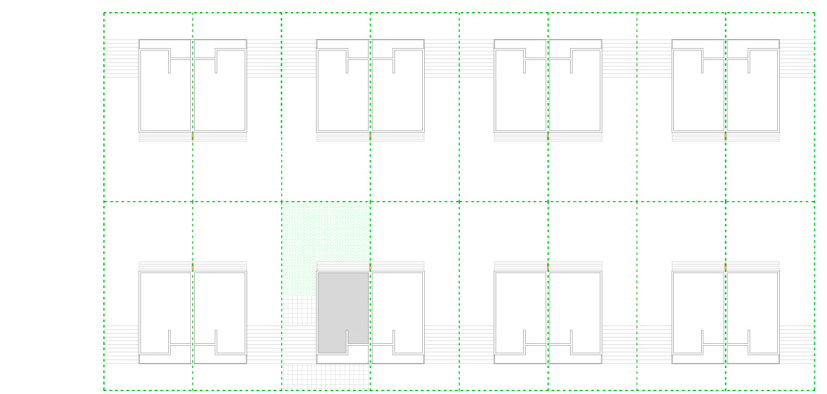
16 viviendas unifamiliares pareadas

Calle Toledo y calle Ramón y Cajal

CABAÑAS DE LA SAGRA Toledo



25M



n agrupación completa

PARCELA

longitud de fachada	12 m
longitud de fondo	25 m
superficie	300'00 m ²

Superficies construidas [m²]

b planta baja	85'77
+1 planta primera	75'86
TOTAL	161'63

Superficies útiles [m²]

4 dormitorio 1	10'42
5 cocina	15'05
6 instalaciones	2'60
7 distribuidor	7'76
8 baño	2'82
9 salón comedor	28'18
TOTAL BAJA	66'86
10 distribuidor	3'24
11 dormitorio 2	14'11
12 dormitorio 3	12'83
13 baño	5'02
14 dormitorio 4	14'19
15 vestidor	3'79
16 baño	3'73
TOTAL PRIMERA	56'91
TOTAL VIVIENDA	123'77

Superficies exteriores [m²]

1 patio delantero	42'14
2 patio lateral	56'62
3 jardín trasero	102'33
17 terraza (fachada principal)	10'89

El presente plano constituye un estudio previo de anteproyecto. La propiedad y dirección técnica se reservan el derecho a modificaciones posteriores derivadas de las exigencias del diseño arquitectónico. La superficie útil de las estancias puede verse afectada por el dimensionado de pilares e instalaciones.



b planta baja

+1 primera planta